

## Master-PUR M HT 125

numéro de référence de l'article: 009029

Tuyau d'aspiration et de transfert, poids moyen, résistance constante à la température jusqu'à 125 °C, bonne flexibilité, antistatique en permanence



antistatique



très flexible



moyennement lourd



modérément résistant à la pression

### Détails du produit

#### Construction / Matériaux

- Type de construction: Tuyau extrudé profilé avec spirale métallique
- Conception de la spirale: fil acier ressort
- Matériau de la spirale : Fil d'acier à ressort
- Conception de la paroi: en matériau spécifié, épaisseur de la paroi entre deux spires environ 1,0 mm
- Matériau de la paroi: fabriqué en polyuréthane haute température (plus résistant à la température que le polyuréthane standard)
- Spécifications de la paroi: Résistance de surface  $R_0 < 10^9$  Ohm, mesurée selon la norme DIN EN ISO 8031

#### Propriétés

- Spécifications du Produit : conforme à la norme TRBS 2153 (zone 1, 21)
- Propriétés Chimiques : bonne résistance à l'essence, bonne résistance aux produits chimiques, bonne résistance à l'huile
- Propriétés Mécaniques: excellente résistance à la traction et à la déchirure
- Flexibilité: très flexible
- Poids: moyennement lourd
- Pression comme propriété graduée: modérément résistant à la pression

## Température de Fonctionnement

- Plage de Température: -30 - 125 °C
- Température maximale à court terme: jusqu'à 150 °C en pointe

## Informations de Livraison

## Applications

- Domaines d'application: Construction d'installations et de machines, Robotique & Automatisation

## Options pour personnaliser les Produits

## Variantes d'articles

Numéro d'article complet	Numéro d'article	Diamètre Nominal mm	Diamètre extérieur mm	Rayon de courbure * mm	Poids kg/m	Pression de fonctionnement bar	Plage de dépression bar	Longueur maxi. de production m
009029:25:x	009029	25	31	20	0,25	2,41	0,58	25,00
009029:26:x	009029	26	32	20	0,25	2,39	0,58	25,00
009029:38:x	009029	38	45	27	0,38	1,77	0,53	25,00
009029:40:x	009029	40	47	29	0,39	1,69	0,52	25,00
009029:51:x	009029	51	58	36	0,54	1,54	0,51	25,00
009029:55:x	009029	55	63	39	0,61	1,54	0,47	25,00
009029:60:x	009029	60	68	48	0,65	1,42	0,46	25,00
009029:65:x	009029	65	73	53	0,71	1,33	0,42	25,00
009029:70:x	009029	70	78	59	0,75	1,24	0,41	25,00
009029:76:x	009029	76	85	68	0,81	1,12	0,37	25,00
009029:80:x	009029	80	89	77	0,86	1,09	0,35	25,00
009029:90:x	009029	90	100	87	1,14	0,88	0,32	25,00
009029:127:x	009029	127	137	114	1,41	0,67	0,19	25,00
009029:152:x	009029	152	162	146	1,78	0,52	0,16	25,00
009029:200:x	009029	200	211	212	2,13	0,37	0,11	25,00

Les données ci-dessus correspondent à une température moyenne ambiante de +20°C.

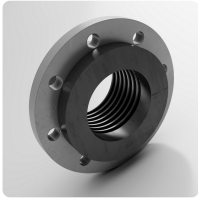
Se mesure à l'intérieur du coude du tuyau,

Sous réserve de modifications techniques et de variations de couleur. Voir l'appendice technique lors du choix d'un produit.

## Variantes de livraison

Disponible dans d'autres longueurs, d'autres diamètres nominaux, avec impression spécifique au client.

## Éléments de raccordement possibles



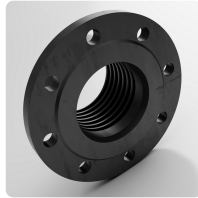
### Bride tournante PU Combiflex, à visser

Bride tournante, à visser pour Master-PUR L, Master-PUR H, Master-PUR HX et Master-PUR Performance, pour brides correspondantes selon DIN 2632 / DIN 2633 / DIN 2673



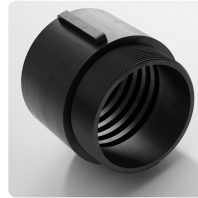
### Bride conique PU Combiflex

systeme de raccord rapide à vis pour tous les types de tuyaux Master-PUR L, Master-PUR H et Master-PUR HX, selon la norme DIN 3016



### Bride fixe PU Combiflex, à visser

Bride plastique à visser pour Master-PUR L, Master-PUR H, Master-PUR HX et Master-PUR Performance, pour les brides correspondantes selon DIN 2632 / DIN 2633 / DIN 2673



### Embout fileté PU Combiflex

Embout fileté pour tous les types de tuyaux Master-PUR L, Master-PUR H et Master-PUR HX, basé sur la norme DIN ISO 228



### Collier à tourillons

Collier spécial pour la serrage de tuyaux en spirale moyens et lourds aux pièces de raccordement des installations mobiles et stationnaires



Collier spécial pour la serrage de tuyaux en spirale moyens et lourds aux pièces de raccordement des installations mobiles et stationnaires

### Conseil personnel

Nous vous conseillons volontiers par téléphone :  
+33 4780602 02

Demandes de produits via  
[masterflex.fr](http://masterflex.fr)

### Adresse du siège social

Masterflex SE  
Willy-Brandt-Allee 300  
45981 Gelsenkirchen

