

## Master-PVC LF

numéro de référence de l'article: 000450

Tuyau d'aspiration et de transfert en film PVC souple, léger, très flexible



résistant à l'hydrolyse



résistant aux microbes



difficilement inflammable



très flexible



léger



modérément résistant à la pression

### Détails du produit

#### Construction / Matériaux

- Type de construction: Tuyau de film avec bobine de support intégrée
- Conception de la spirale: fil acier ressort
- Matériau de la spirale : Fil d'acier à ressort
- Conception de la paroi: épaisseur du film entre deux spires environ 0,5 - 0,8 mm, selon le DN

#### Propriétés

- Propriétés Chimiques : bonne résistance à l'huile, bonne résistance aux produits chimiques, bonne résistance aux alcalis, bonne résistance aux acides
- Flexibilité: très flexible
- Poids: léger
- Pression comme propriété graduée: modérément résistant à la pression
- Couleur: gris

#### Température de Fonctionnement

- Plage de Température: -20 - 70 °C
- Température maximale à court terme: jusqu'à 80 °C en pointe

#### Informations de Livraison

- Livraison, mode de fabrication: Production sur commande

## Applications

- Domaines d'application: Technique de l'air et de la climatisation, matériaux en vrac & construction, Chimie, Agroalimentaire & pharmaceutique

## Options pour personnaliser les Produits

- Modification optionnelle de l'article (sur demande): autres couleurs, autres longueurs, autres diamètres nominaux, avec marquage client

## Variantes d'articles

Numéro d'article complet	Numéro d'article	Diamètre Nominal mm	Diamètre extérieur mm	Rayon de courbure * mm	Poids kg/m	Pression de fonctionnement bar	Plage de dépression bar	Longueur maxi. de production m	Articles en stock
000450:20:x	000450	20	24	20	0,14	1,9	0,54	25,00	10, 15, 20, 25
000450:22:x	000450	22	26	22	0,15	1,8	0,49	25,00	10, 15, 20, 25
000450:25:x	000450	25	25	24	0,16	1,73	0,47	25,00	10, 15, 20, 25
000450:26:x	000450	26	30	25	0,17	1,7	0,47	25,00	10, 15, 20, 25
000450:28:x	000450	28	33	28	0,19	1,65	0,44	25,00	10, 15, 20, 25
000450:30:x	000450	30	35	30	0,21	1,6	0,44	25,00	10, 15, 20, 25
000450:32:x	000450	32	37	32	0,22	1,55	0,4	25,00	10, 15, 20, 25
000450:38:x	000450	38	43	38	0,25	1,43	0,33	25,00	10, 15, 20, 25
000450:40:x	000450	40	45	40	0,26	1,4	0,29	25,00	10, 15, 20, 25
000450:45:x	000450	45	50	45	0,28	1,32	0,28	25,00	10, 15, 20, 25
000450:50:x	000450	50	56	50	0,31	1,3	0,28	25,00	10, 15, 20, 25
000450:51:x	000450	51	57	51	0,34	1,3	0,27	25,00	10, 15, 20, 25
000450:55:x	000450	55	61	55	0,46	1,2	0,25	25,00	10, 15, 20, 25
000450:60:x	000450	60	66	60	0,52	1,1	0,25	25,00	10, 15, 20, 25
000450:65:x	000450	65	71	65	0,46	1	0,22	25,00	10, 15, 20, 25
000450:70:x	000450	70	76	70	0,58	0,9	0,22	25,00	10, 15, 20, 25
000450:75:x	000450	75	81	75	0,65	0,8	0,2	25,00	10, 15, 20, 25
000450:76:x	000450	76	82	76	0,65	0,79	0,2	25,00	10, 15, 20, 25
000450:80:x	000450	80	86	80	0,66	0,77	0,18	25,00	10, 15, 20, 25
000450:90:x	000450	90	96	90	0,75	0,7	0,17	25,00	10, 15, 20, 25
000450:100:x	000450	100	107	100	0,83	0,6	0,15	25,00	10, 15, 20, 25
000450:102:x	000450	102	109	102	0,84	0,59	0,15	25,00	10, 15, 20, 25
000450:110:x	000450	110	117	110	0,89	0,57	0,14	25,00	10, 15, 20, 25
000450:115:x	000450	115	122	115	0,94	0,51	0,14	25,00	10, 15, 20, 25
000450:120:x	000450	120	127	120	0,97	0,45	0,13	25,00	10, 15, 20, 25
000450:125:x	000450	125	132	125	1,03	0,4	0,12	25,00	10, 15, 20, 25
000450:127:x	000450	127	134	127	1,04	0,38	0,12	25,00	10, 15, 20, 25
000450:130:x	000450	130	137	130	1,05	0,35	0,12	25,00	10, 15, 20, 25
000450:140:x	000450	140	147	140	1,13	0,3	0,11	25,00	10, 15, 20, 25
000450:150:x	000450	150	157	150	1,24	0,25	0,11	25,00	10, 15, 20, 25
000450:152:x	000450	152	159	168	1,32	0,25	0,1	25,00	10, 15, 20, 25
000450:160:x	000450	160	168	240	1,64	0,25	0,1	25,00	10, 15, 20, 25
000450:170:x	000450	170	178	255	1,74	0,25	0,1	25,00	10, 15, 20, 25

Numéro d'article complet	Numéro d'article	Diamètre Nominal mm	Diamètre extérieur mm	Rayon de courbure * mm	Poids kg/m	Pression de fonctionnement bar	Plage de dépression bar	Longueur maxi. de production m	Articles en stock
000450:175:x	000450	175	183	265	1,90	0,25	0,1	25,00	10, 15, 20, 25
000450:180:x	000450	180	188	285	1,95	0,22	0,1	25,00	10, 15, 20, 25
000450:200:x	000450	200	208	300	2,17	0,2	0,1	25,00	10, 15, 20, 25
000450:203:x	000450	203	211	305	2,19	0,2	0,1	25,00	10, 15, 20, 25
000450:215:x	000450	215	223	325	2,25	0,2	0,09	25,00	10, 15, 20, 25
000450:225:x	000450	225	233	340	2,31	0,15	0,08	25,00	10, 15, 20, 25
000450:250:x	000450	250	259	375	2,56	0,12	0,07	25,00	10, 15, 20, 25
000450:254:x	000450	254	263	380	2,60	0,12	0,07	25,00	10, 15, 20, 25
000450:300:x	000450	300	309	450	3,07	0,08	0,06	25,00	10, 15, 20, 25
000450:315:x	000450	315	324	475	3,28	0,08	0,05	25,00	10, 15, 20, 25
000450:325:x	000450	325	334	490	3,33	0,08	0,05	25,00	10, 15, 20, 25
000450:350:x	000450	350	359	525	3,58	0,06	0,04	25,00	10, 15, 20, 25
000450:400:x	000450	400	409	600	4,10	0,05	0,02	25,00	10, 15, 20, 25

Les données ci-dessus correspondent à une température moyenne ambiante de +20°C.

Se mesure à l'intérieur du coude du tuyau

Sous réserve de modifications techniques et de variations de couleur. Voir l'appendice technique lors du choix d'un produit.

## Variantes de livraison

Disponible dans d'autres longueurs, d'autres diamètres nominaux, avec impression spécifique au client.

## Éléments de raccordement possibles



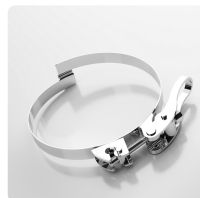
### Collier Master-Grip à visser

Collier spécial pour gaines Master-Clip



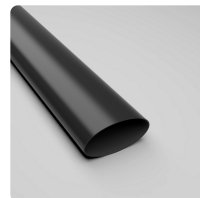
### Collier Master-Grip à visser, Acier de qualité W4, acier inoxydable 1.4301

Collier spécial pour gaines Master-Clip



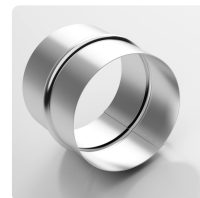
### Collier Master-Grip fixation rapide

Collier spécial pour la fixation de tuyaux spiralés légers et lourds à droite, tels que Flamex B-se, Flamex B-F se, Master-PUR Trivolution, Master-PVC et Master-SANTO



### Manchette thermorétractable

Manchette thermorétractable pour fixation et raccordement améliorés de tuyaux spiralés, à moindre coût



### Manchon de raccordement

Manchon de raccordement en acier galvanisé pour tuyaux et gaines légers ou lourds



### Cône de réduction symétrique

Cône de réduction pour tuyaux et gaines légers ou lourds

## Conseil personnel

Nous vous conseillons volontiers par téléphone :  
+33 4780602 02

Demandes de produits via  
masterflex.fr

## Adresse du siège social

Masterflex SE  
Willy-Brandt-Allee 300  
45981 Gelsenkirchen

